

西咸新区农用地基准地价表

土地级别	地类		30 年期价格	
			元/平方米	万元/亩
I	耕地	水浇地	63	4.20
		旱地	57	3.80
II	耕地	水田、水浇地	59	3.93
		旱地	53	3.53
III	耕地	水田、水浇地	54	3.60
		旱地	48	3.20
IV	耕地	水浇地	49	3.27
		旱地	43	2.87
V	耕地	水浇地	44	2.93
		旱地	38	2.53

基准地价内涵：

①估价期日：2019 年 12 月 31 日；

②土地权利类型：耕地基准地价价格类型为区域内不同级别、不同类型耕地的承包经营权的平均价格，耕地基准地价均不包括地上作物及附属物的纯土地价格；

③基准地价年期：有限年期 30 年；

④用地类型：农用地基准地价评估对象为耕地，包括水浇地和旱地；

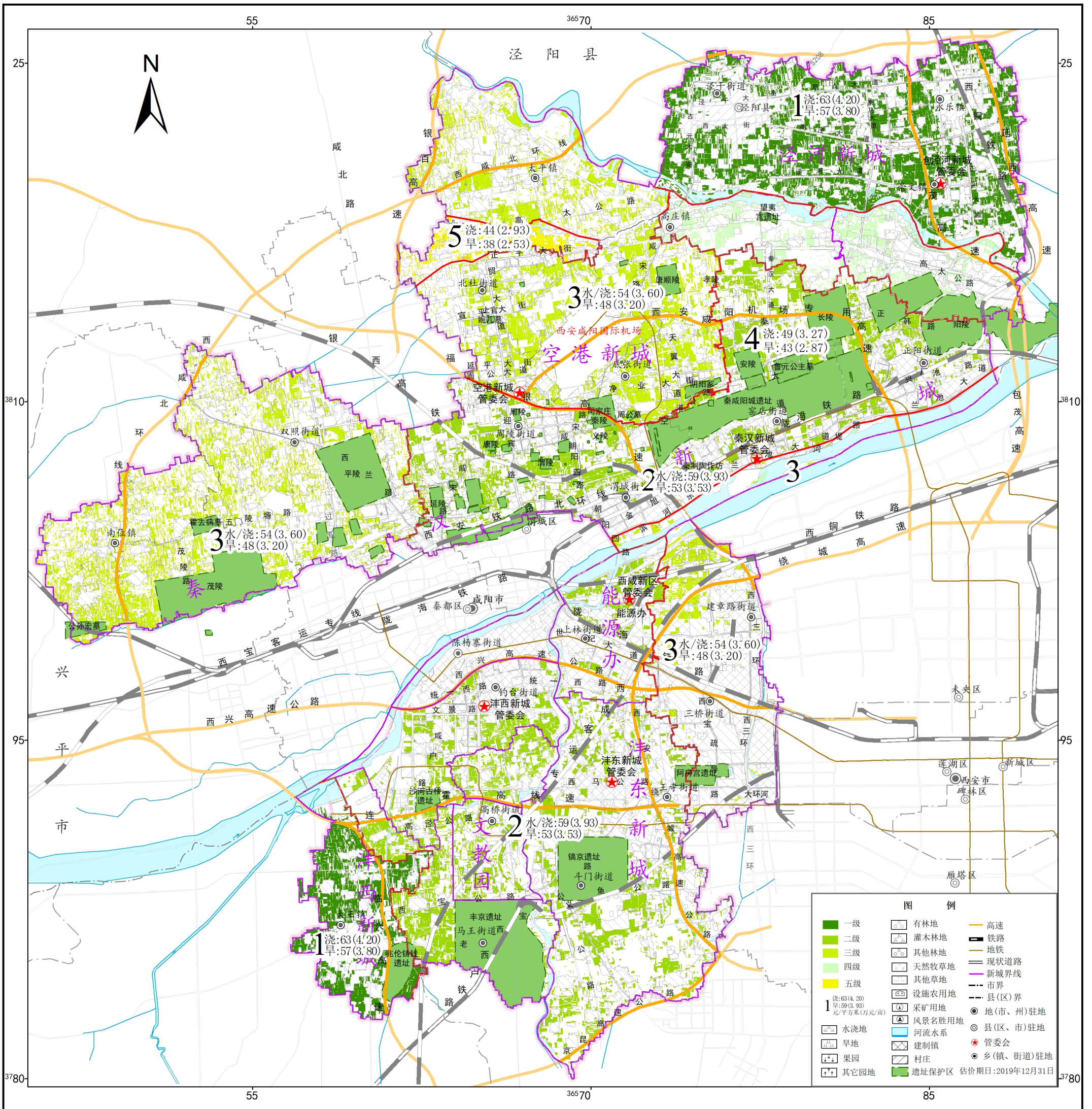
⑤耕作制度：指定作物为冬小麦-夏玉米，复种类型为一年两熟；

⑥农田基本设施状况：农田基本设施状况为农用地各级别内实际、正常平均水平的农用设施配套程度。具体如下：

水田、水浇地基本设施：田块外道路通达，田块内土地平整、田块大小适中、形状规则，有基本的排水条件与灌溉设施，田间道路密度适中，能满足基本的农业生产要求。

旱地基本设施：田块外道路通达，田块内土地平整、田块大小适中、形状规则，田间道路密度适中，能满足基本的农业生产要求。

西咸新区农用地基准地价图



西咸新区2018年土地利用变更调查数据
2000国家大地坐标系 1985国家高程基准

1:170 000

西咸新区自然资源和规划局
陕西恒达土地房地产评估咨询有限公司
二〇二一年十一月 编制