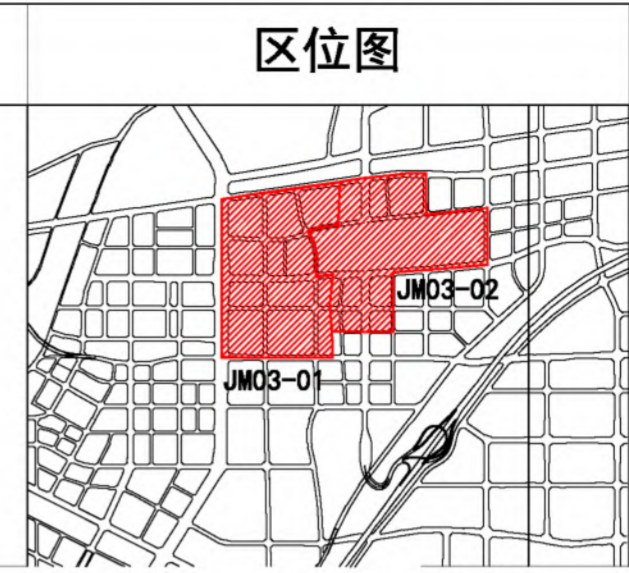
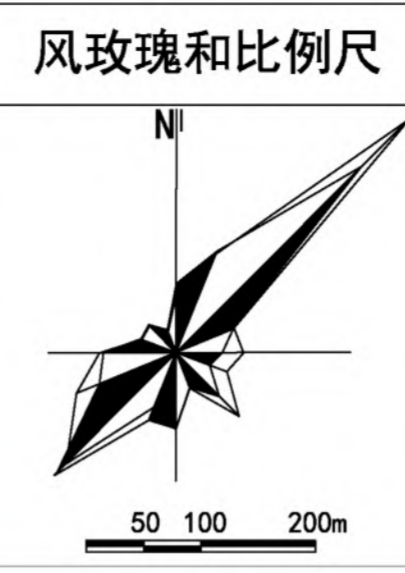
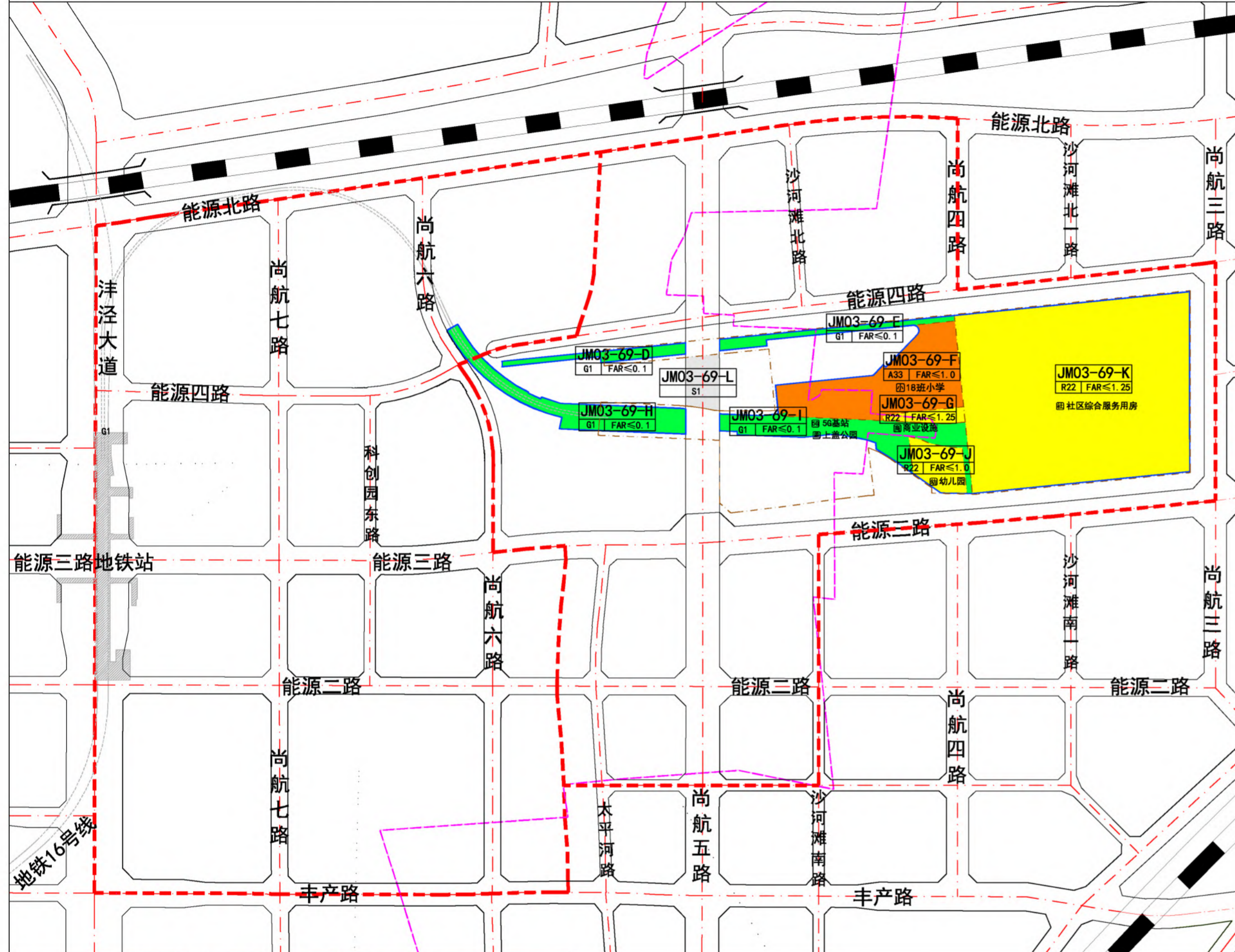


西咸新区XXFD-JM03-01、02开发单元综合规划要点公示(盖板上用地)



开发单元四至和面积

JM03-01、02开发单元位于能源金融贸易区，北至西宝高铁、西接沔泾大道、东至尚航三路、南至丰产路，总面积约193.64公顷（2904.60亩）。

地块控制指标一览表

地块编号	用地性质	地块面积	容积率	建筑控制规模
XXFD-JM03-69-D	G1	4685m ²	≤0.1	-
XXFD-JM03-69-E	G1	4914m ²	≤0.1	-
XXFD-JM03-69-F	A33	31163m ²	≤1.0	≤31163m ²
XXFD-JM03-69-G	R22	2952m ²	≤1.25	≤3690m ²
XXFD-JM03-69-I	G1	18307m ²	≤0.1	-
XXFD-JM03-69-H	G1	15651m ²	≤0.1	-
XXFD-JM03-69-J	R22	7317m ²	≤1.0	≤7317m ²
XXFD-JM03-69-K	R2	128535m ²	≤1.25	≤160669m ²
XXFD-JM03-69-L	S1	6267m ²	-	-

备注：该区域用地为车辆段盖板以上用地，盖板层室外地坪标高为394.63，69-L为尚航五路道路用地，道路用地标高为390.53。



开发单元建设意向图：

城市设计要点说明：
 总体风貌：单元整体为现代简洁风格，塑造开放花园式办公及活力社区形象；强化大型交通设施的复合集约开发，车辆段盖板开发用地以品质低密居住社区为主。
 公共空间：单元利用地铁出入段线，规划建设空中公园，连通地面城市运动公园与盖板上公共服务设施及居住小区，形成连续的慢行步道。
 交通组织：盖板上交通连接通过能源四路、能源三路进行坡道连通。
 服务设施：盖上综合配套18班小学、9班幼儿园及独立占地的居住社区公共服务设施。

图例

- [Red dashed line] 开发单元范围线
- [Yellow box] 二类居住用地
- [Red dashed line] 能源办行政边界线
- [Orange box] 中小学用地
- [Green box] 公园绿地
- [Black dashed line] 地块边界线
- [Grey box] 道路用地
- [Blue dashed line] 城市道路
- [Blue dashed line] 地铁16号线
- [Black dashed line] 能源三路地铁站
- [Green box with '社'] 社区综合服务用房
- [Green box with '商'] 商业设施
- [Green box with '5G'] 5G基站
- [Green box with '盖'] 上盖公园
- [Black dashed line with '铁'] 铁路
- [Green box with '小'] 小学
- [Green box with '幼'] 幼儿园
- [Blue dashed line with '车'] 车辆段盖板范围线