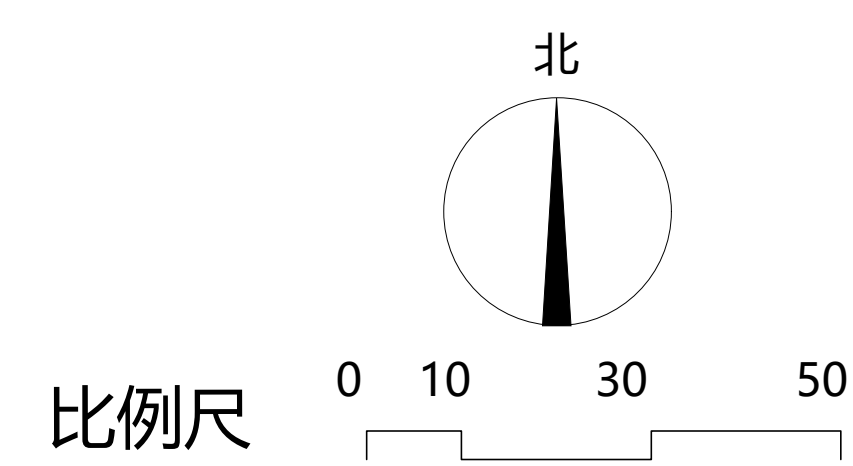
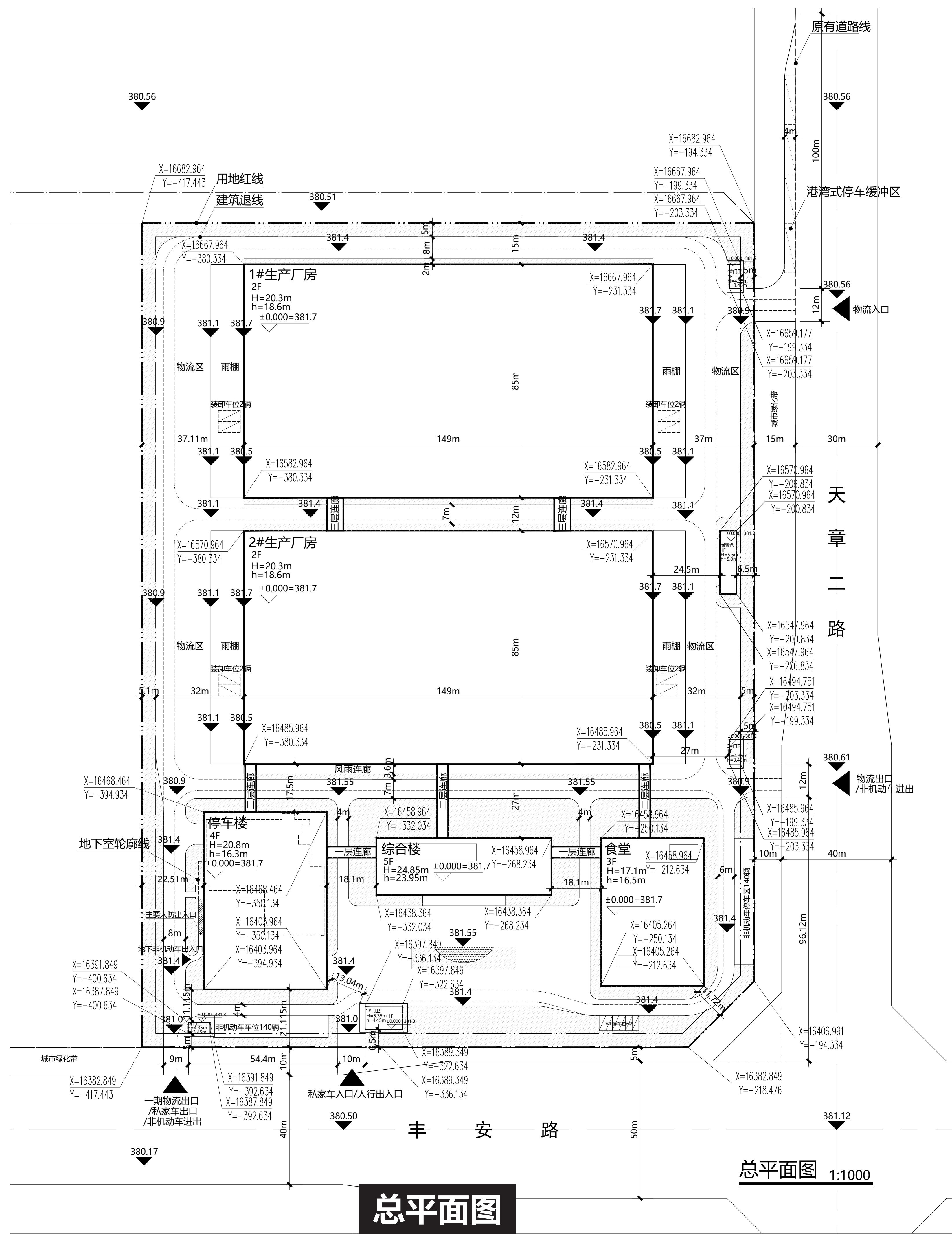
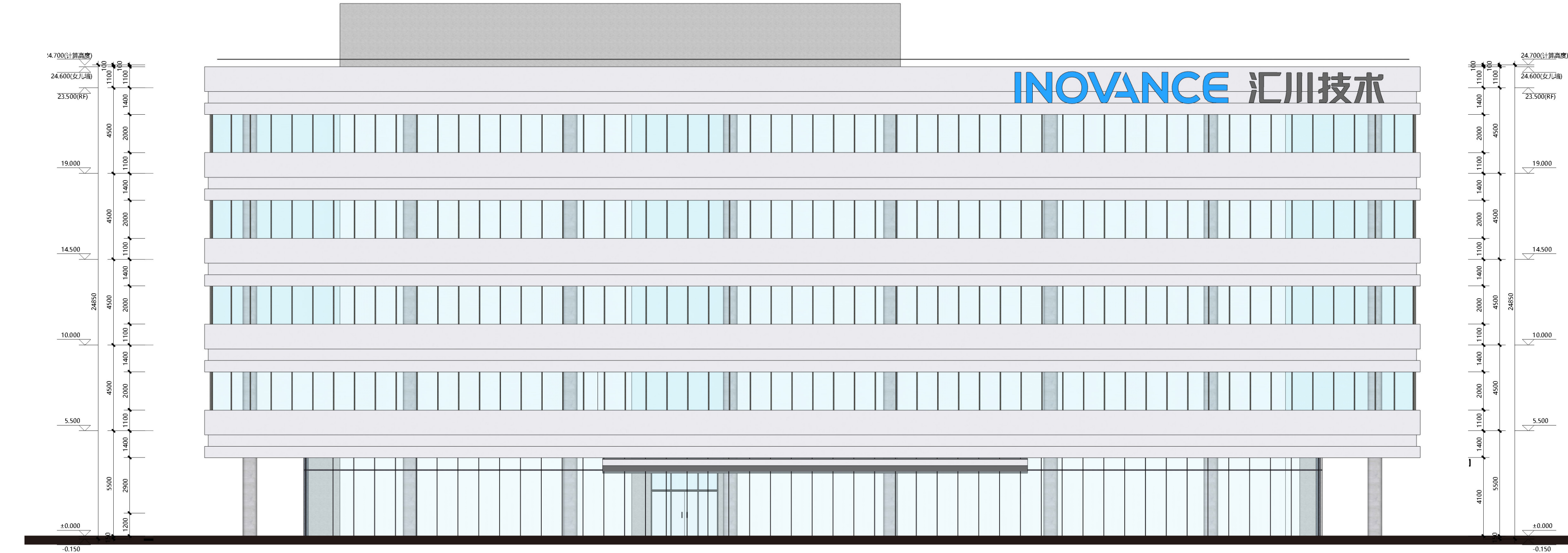
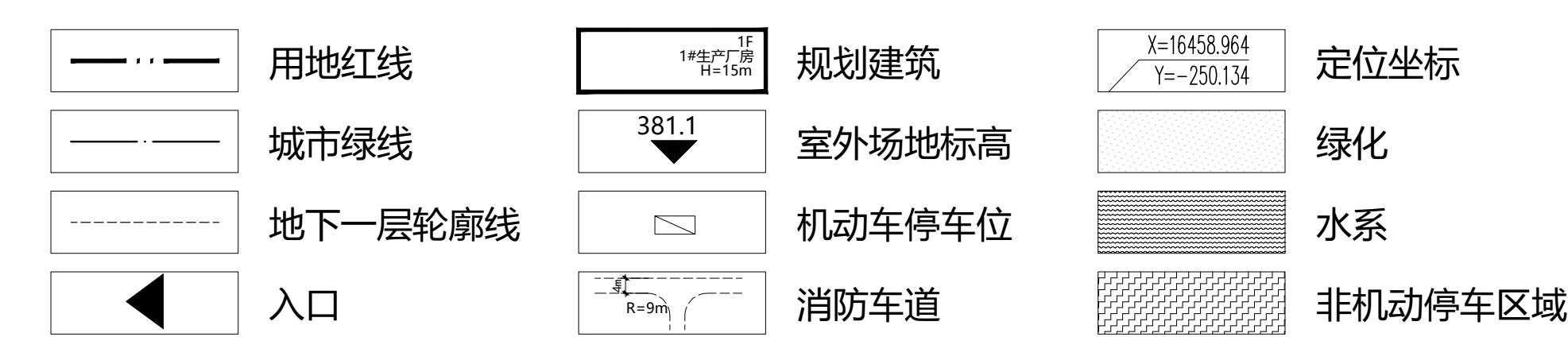


# 西咸新区建设工程规划公示牌

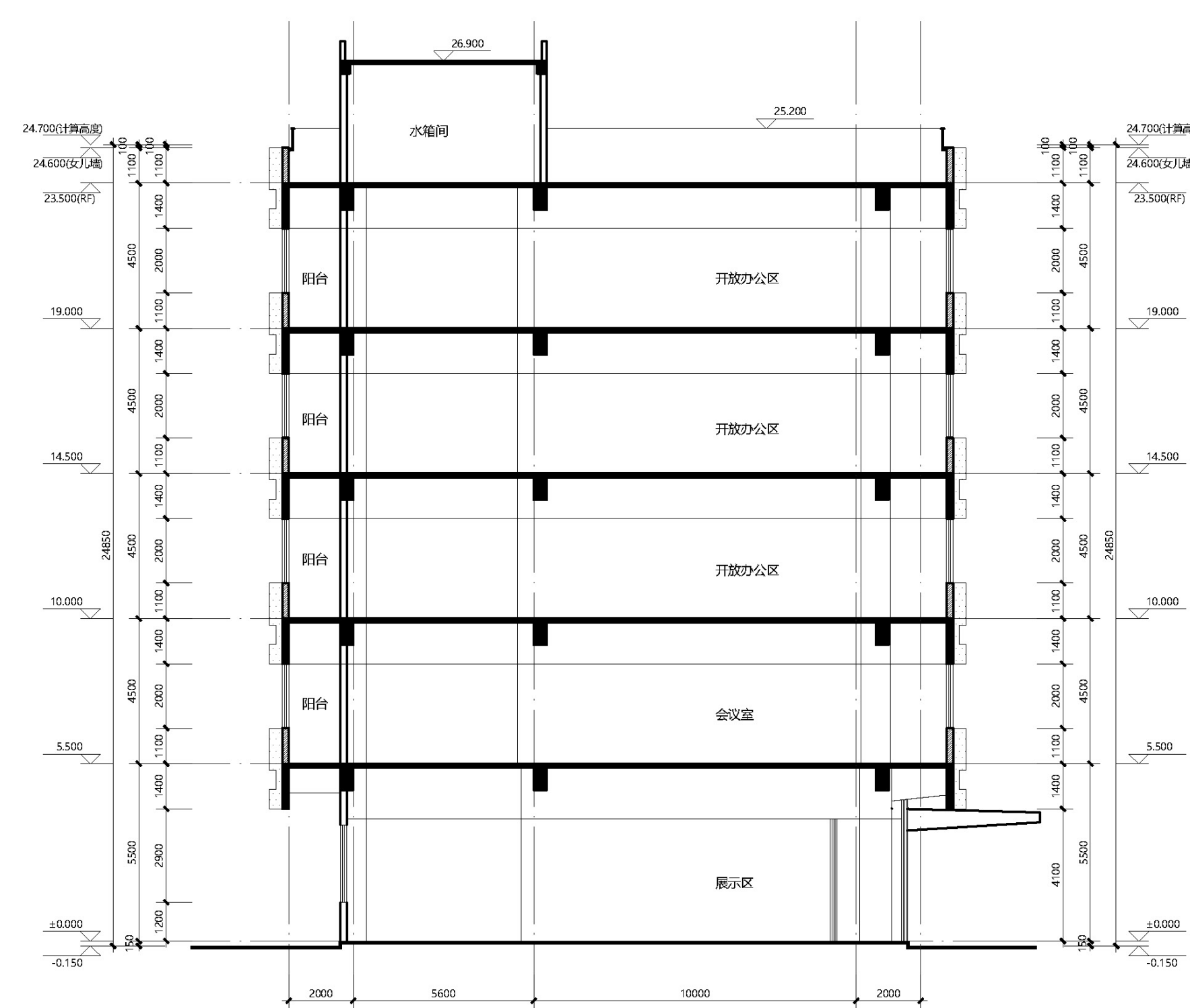
## 汇川储能及电源系统制造基地项目



总平面图 1:1000



立面图



剖面图

### 工程概况:

建设单位: 西安汇川技术有限公司  
 设计单位: 吴林寿建筑事务所(深圳)有限公司 & 启迪设计集团股份有限公司  
 公示日期: 2023.12.04

自然资源和规划局监督电话: 89110704  
 行政审批与政务服务局监督电话: 89105539

注: 本公示仅供规划管理用



效果图

### 主要技术指标:

总建筑面积: 88108.77 m<sup>2</sup>  
 建筑高度: 24.85m  
 建筑层数: 5层

技术经济指标表				
项目	单位	数值	控制值	
规划总用地	m <sup>2</sup>	66667		
规划净用地	m <sup>2</sup>	66667		
总建筑面积	m <sup>2</sup>	88108.77		
地上建筑面积	m <sup>2</sup>	86696.49	≤133334	
综合楼	m <sup>2</sup>	6444.56		
食堂	m <sup>2</sup>	5845.5		
停车楼	m <sup>2</sup>	11822.78		
1#生产厂房	m <sup>2</sup>	30813.76		
2#生产厂房	m <sup>2</sup>	31412.59		
1#门卫	m <sup>2</sup>	114.75		
2#门卫	m <sup>2</sup>	34.85		
3#门卫	m <sup>2</sup>	34.85		
4#门卫	m <sup>2</sup>	34.85		
周转仓	m <sup>2</sup>	138		
地下不计容建筑面积(停车楼)	m <sup>2</sup>	1412.28	≤32000	
其中				
人防面积(非机动车停车)	m <sup>2</sup>	642.84		
地上不计容建筑面积	m <sup>2</sup>	104572.7		
建筑占地面积	m <sup>2</sup>	31949.68		
绿地面积	m <sup>2</sup>	9250.18		
应设人防面积	m <sup>2</sup>	620.17		
最高建筑高度	m	24.85	≤60	
容积率	-	1.57	≥1.5, ≤2.0	
建筑密度	%	47.92%	≥40	
绿地率	%	13.88%	≤15	
机动车	辆	365		
其中				
地上机动车	辆	365	其中: 55辆充电桩车位, 4辆无障碍车位	
地下机动车	辆	0		
装卸车位	辆	8		
非机动车	辆	440		
其中				
地上非机动车	辆	280		
地下非机动车	辆	160		
行政办公及生活服务设施用地面积	m <sup>2</sup>	2949.26		
行政办公及生活服务设施用地占比	%	4.42%	≤7	
行政办公及生活服务设施建筑面积	m <sup>2</sup>	12509.36		
行政办公及生活服务设施建筑面积占比	%	14.20%	≤15	

建筑单体一览表																		
序号	单体名称	功能	结构	层数		耐火等级	层高m	建筑高度m(计算高度)	消防高度m	基底面积m <sup>2</sup>	首层面积m <sup>2</sup>	建筑面积m <sup>2</sup>		总建筑面积m <sup>2</sup>	计容面积m <sup>2</sup>	人防面积m <sup>2</sup>	火灾危险性类别	备注
				地上	地下							地上	地下					
1	综合楼	工业配套	框架	5	—	二级	4.5	24.85	23.95	1032.86	1080.74	6444.56	—	6444.56	6444.56	—	—	—
2	食堂	工业配套	框架	3	—	二级	5	17.1	16.5	1712.48	1712.48	5845.5	—	5845.5	5845.5	—	—	
3	停车楼	车库	框架	4	1	二级	3.6	20.8	16.3	2676.04	2676.04	11822.78	1412.28	13235.06	11822.78	642.84	—	
4	1#生产厂房	工业	框架	2	—	二级	12	20.3	18.6	12809	13825	30813.76	—	30813.76	40014.9	—	丁	
5	2#生产厂房	工业	框架	2	—	二级	12	20.3	18.6	13362	14382	31412.59	—	31412.59	40087.61	—	丁	
6	1#门卫	工业配套	框架	1	—	二级	4	5.35	4.45	114.75	114.75	114.75	—	114.75	114.75	—	—	
7	2#门卫	工业配套	框架	1	—	二级	3	4.35	3.45	34.85	34.85	34.85	—	34.85	34.85	—	—	
8	3#门卫	工业配套	框架	1	—	二级	3	4.35	3.45	34.85	34.85	34.85	—	34.85	34.85	—	—	
9	4#门卫	工业配套	框架	1	—	二级	3	4.35	3.45	34.85	34.85	34.85	—	34.85	34.85	—	—	
15	周转仓	工业	框架	1	—	二级	4.5	5.6	5	138	138	138	—	138	138	—	甲	
16	合计	—	—	—	—	—	—	—	—	31949.68	—	86696.49	1412.28	88108.77	104572.7	642.84	—	

公示要求: 1、公示牌应置于主要路段显眼位置  
 2、公示牌公示期间不得随意移撤、涂改。