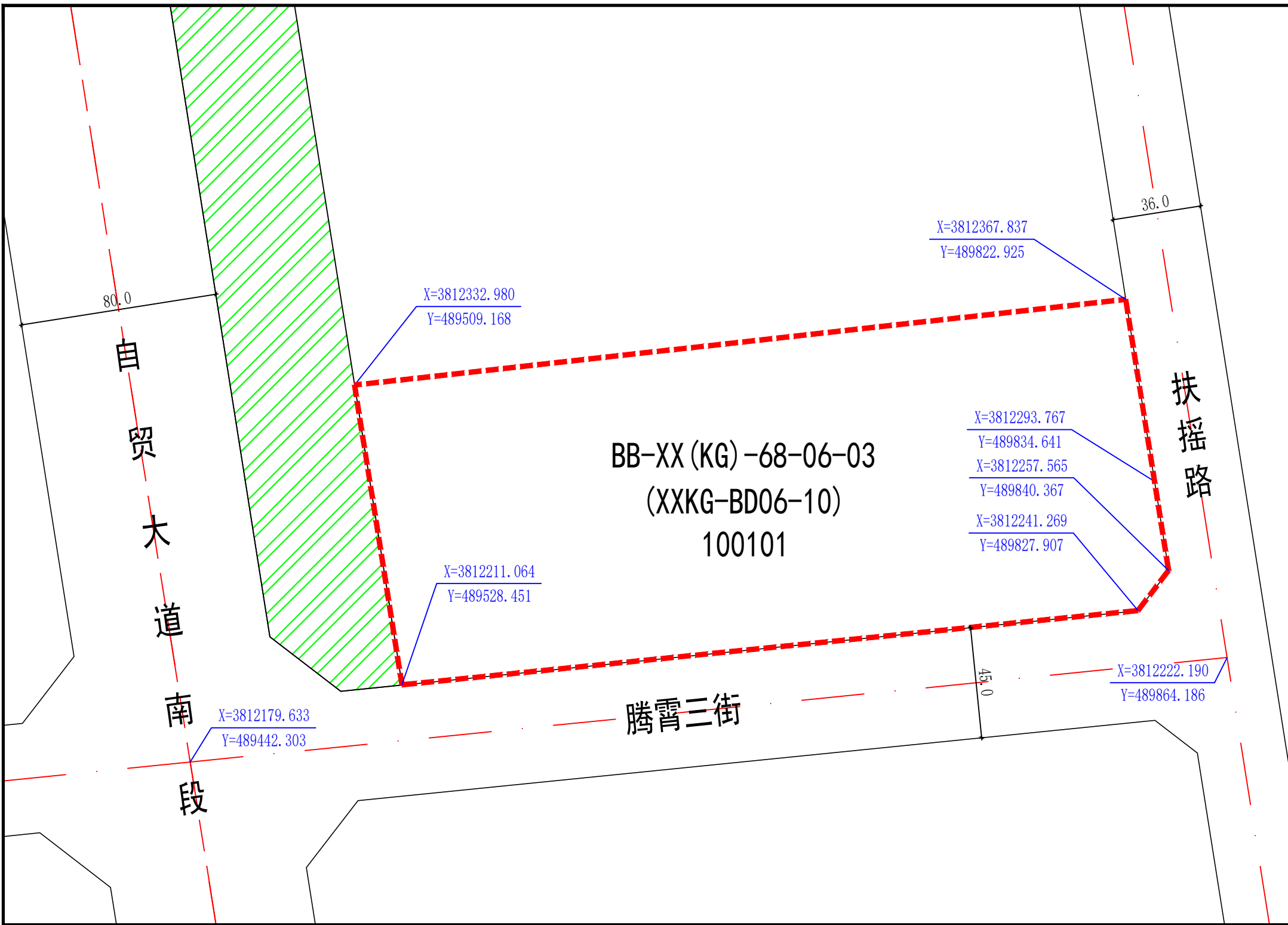


西咸新区空港新城BB-XX (KG)-68-06-03地块规划条件变更公示牌



规划项目地块在西咸新区的位置

规划项目地块在单元的位置

北

图例

- 规划净用地范围线
- 道路红线
- 道路中线
- 城市绿带
- 尺寸标注 (单位: 米)
- 地块控制点坐标

地块编号	XXXG-BD06-10-A	XXXG-BD06-10-B
用地位置	腾霄三街以北, 自贸大道以东, 扶摇路以西	腾霄三街以北, 腾霄四街以南, 扶摇路以西
用地性质	一类工业用地 (M1)	一类工业用地 (M1)
用地面积	37499平方米 (约56.25亩)	1820平方米 (约2.73亩)
容积率	大于等于1.5, 小于等于2.0	大于等于1.5, 小于等于2.0
地上建筑面积	小于等于74998平方米	小于等于3640平方米
建筑密度	大于等于40%	大于等于40%
建筑控制高度	建筑限高24米, 建筑物上限控制高程为500.55 (高程基准为1985国家高程基准), 具体以民航陕西监管局净空审核意见为准	建筑限高24米, 建筑物上限控制高程为500.55 (高程基准为1985国家高程基准), 具体以民航陕西监管局净空审核意见为准
绿地率	小于等于15%	小于等于15%
建筑退线	严格按照国家、省、市规范执行	严格按照国家、省、市规范执行
停车位	严格按照《西安市建设项目停车位配建标准》及其他相关规定执行	严格按照《西安市建设项目停车位配建标准》及其他相关规定执行

地块编号	BB-XX (KG)-68-06-03 (XXKG-BD06-10)
用地位置	腾霄三街以北, 自贸大道以东, 扶摇路以西
用地性质	一类工业用地 (100101)
用地面积	39319平方米 (约58.98亩)
容积率	大于等于1.3, 小于等于1.8
地上建筑面积	小于等于70774平方米
建筑密度	大于等于40%
建筑控制高度	建筑限高18米, 建筑物上限控制高程为499.00 (高程基准为1985国家高程基准), 具体以民航陕西监管局净空审核意见为准
绿地率	小于等于15%
建筑退线	严格按照国家、省、市规范执行
停车位	严格按照《西安市建设项目停车位配建标准》及其他相关规定执行

说明:

1、BB-XX (KG)-68-06-03 (XXKG-BD06-10) 地块位于西咸新区空港新城北杜片区, 具体为腾霄三街以北, 自贸大道以东, 扶摇路以西。地块总用地面积39319平方米 (约58.98亩)。

2、本次规划条件变更是为落实民航陕西监管局净空审核意见的建筑物控制高程, 确保机场净空安全, 避免对机场运行造成影响, 对原规划条件书的建筑控制高度、容积率、建筑控制规模3项控制指标进行变更。

公示日期: 2026年1月30日至2026年2月13日
电 话: 029-33633795 (空港) 029-33585862 (新区)

本次公示仅为规划指标控制, 正式建设方案另行公示, 如对此有异议, 须在公示之日起15日内以书面形式报告我局。

公示要求: 1、公示牌置于项目用地显眼位置
2、公示牌在公示期间不得随意移撤、涂改

西咸新区自然资源和规划局监制