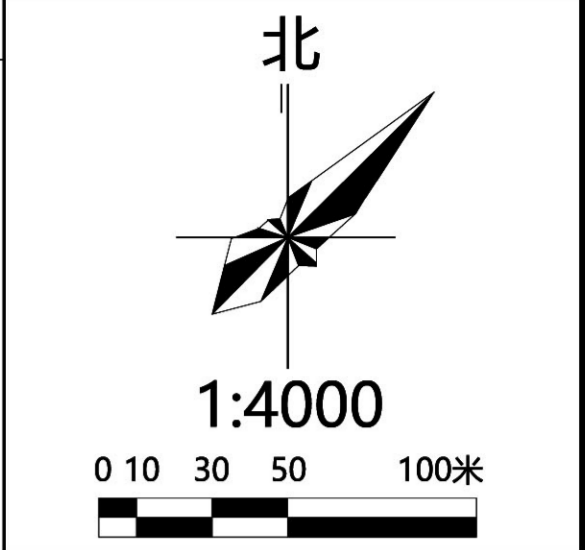
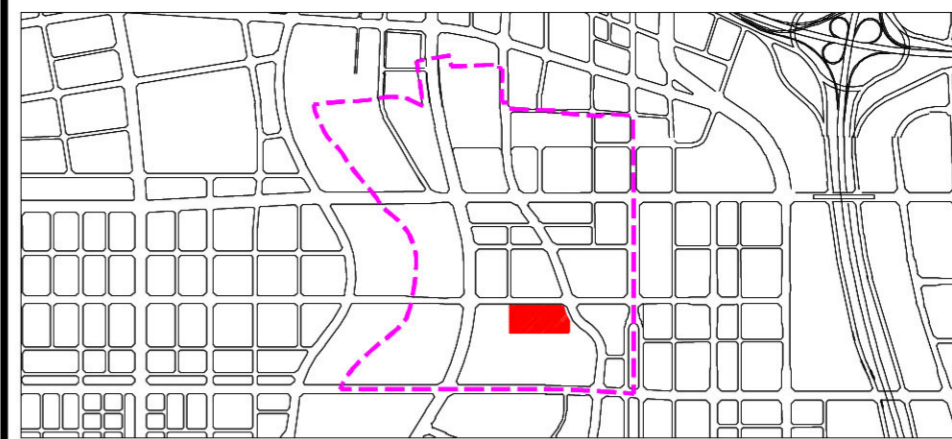


XXFD-KT01-15-A地块在沣东新城XXFD-KT01管理单元的位置



- - - 规划净用地范围线
- ≤24米建筑控制线
- 24-50米建筑控制线
- 道路红线
- 道路中线
- 城市绿带
- 尺寸标注 (单位: 米)
- X=11614.282
Y=-4933.226 地块控制点坐标
- ▲ 建议机动车出入口方位
- 机动车禁止开口路段

地块指标控制表

规划净用地性质	排水用地 (U21)
建筑使用性质	市政建筑
规划净用地面积	70795平方米(约106.19亩)
容积率	小于等于0.2
建筑控制规模	地上建筑面积小于等于14159平方米
建筑密度	小于等于20.0%
建筑控制高度	小于等于30.0米
绿地率	大于等于35.0%
建议机动车出入口方位	北
停车泊位	按照《西安市建设项目停车位配建标准》(市政办函[2018]252号)执行

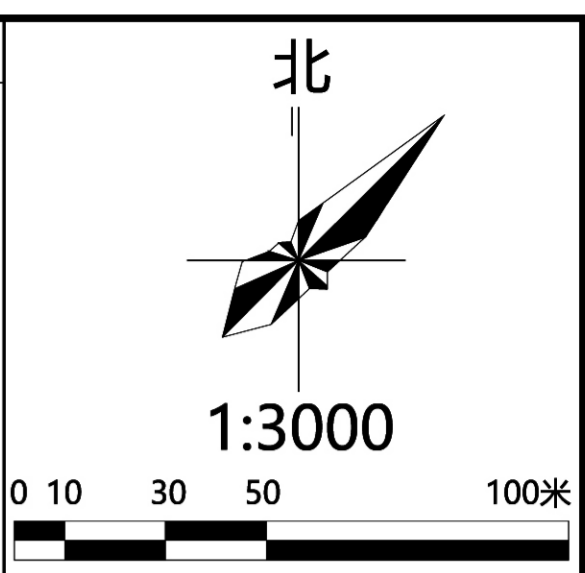
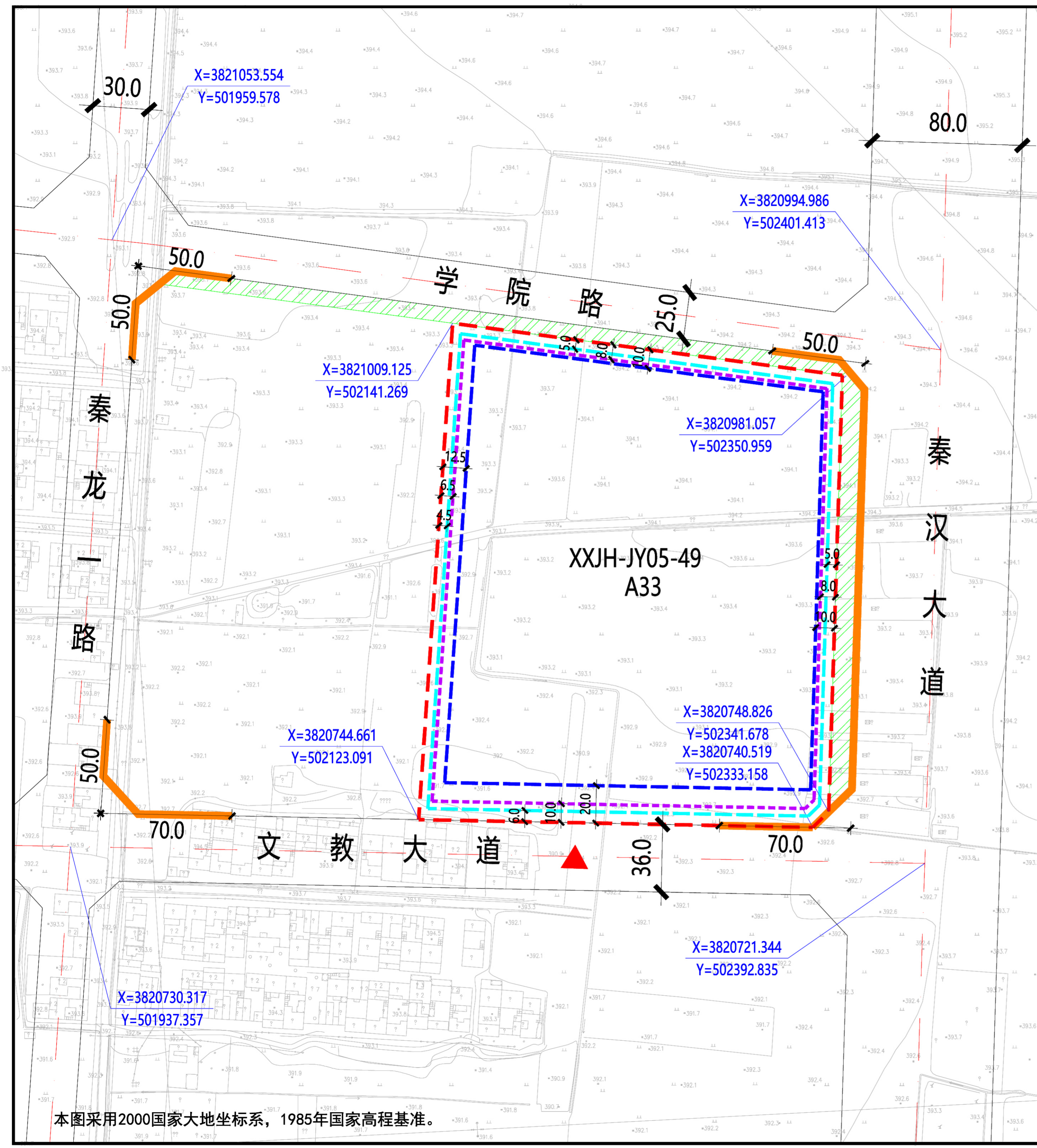
建筑退线控制表

建筑高度	东侧	南侧	西侧	北侧
≤24米	5.0米	6.5米	5.0米	5.0米
24-50米	8.0米	10.0米	8.0米	8.0米

说明:

- XXFD-KT01-15-A地块位于西咸新区沣东新城科统片区, 具体位置为科统四路以南、丰镐大道以西。规划净用地面积为70795平方米(约106.19亩)。
- 建筑退让: 按照《西安市城乡规划管理技术规定》执行。
- 停车泊位: 按照《西安市建设项目停车位配建标准》(市政办函[2018]252号)执行。

本图采用西安任意平面直角坐标系, 1985年国家高程基准。



- 图例**
- - - 规划净用地范围线
 - - - ≤24米建筑控制线
 - - - 24-50米建筑控制线
 - - - >50米建筑控制线
 - 道路红线
 - - - 道路中线
 - ▨ 城市绿带
 - ↔ 尺寸标注 (单位: 米)
 - X=3821053.554
Y=501959.578 地块控制点坐标
 - ▲ 建议机动车出入口方位
 - 机动车禁止开口路段

地块指标控制表	
规划净用地性质	中小学用地 (A33)
建筑使用性质	教育建筑
可兼容建筑类别	教育配套建筑
规划净用地面积	54000平方米 (约81.00亩)
容积率	大于等于0.7, 小于等于1.0
建筑控制规模	地上建筑面积小于等于54000平方米
班级规模	36班小学, 18班初中
建筑密度	小于等于40.0%
建筑控制高度	小于等于60.0米
绿地率	大于等于35.0%
建议机动车出入口方位	南
停车位	按照《西安市建设项目停车位配建标准》(市政办函[2018]252号)执行
地下空间	进行地下多层开发, 且不少于地下2层

建筑退线控制表				
建筑高度	东侧	南侧	西侧	北侧
≤24米	5.0米	6.0米	4.5米	5.0米
24-50米	8.0米	10.0米	6.5米	8.0米
>50米	10.0米	20.0米	12.5米	10.0米

说明:

- XXJH-JY05-49地块位于西咸新区泾河新城泾阳县片区, 具体位置为秦龙一路以东、学院路以南、秦汉大道以西、文教大道以北。规划净用地面积为54000平方米(约81.00亩)。
- 建筑退让: 按照《西安市城乡规划管理技术规定》执行。
- 停车位: 按照《西安市建设项目停车位配建标准》(市政办函[2018]252号)执行。
- 地下空间: 按照《西安市人民政府办公厅关于印发进一步加强西安市城市地下空间规划建设管理工作的实施意见的通知》(市政办发[2018]2号)标准执行, 应进行地下多层建设, 且不少于地下2层。

本图采用2000国家大地坐标系, 1985年国家高程基准。

陕西省西咸新区控制性详细规划

编制批次	第一次	编制日期	2019年10月	图名	XXJH-JY05-49 地块分图图则
------	-----	------	----------	----	---------------------