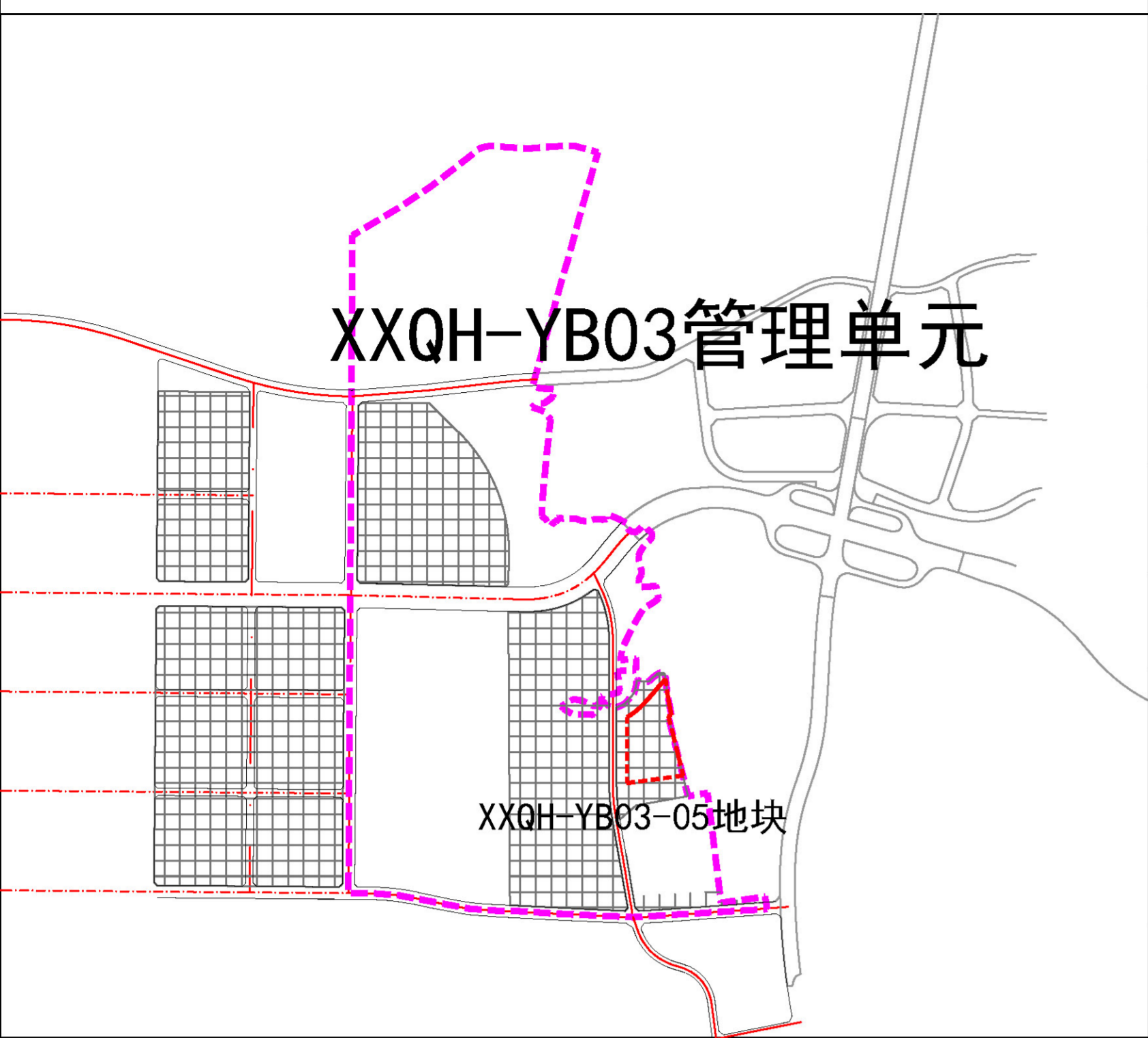


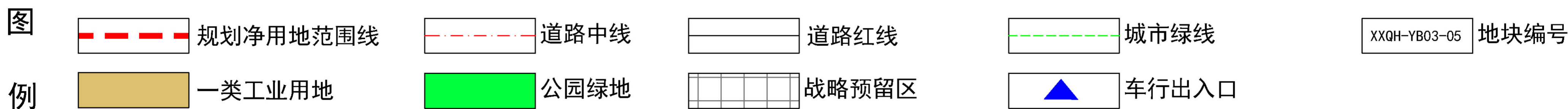
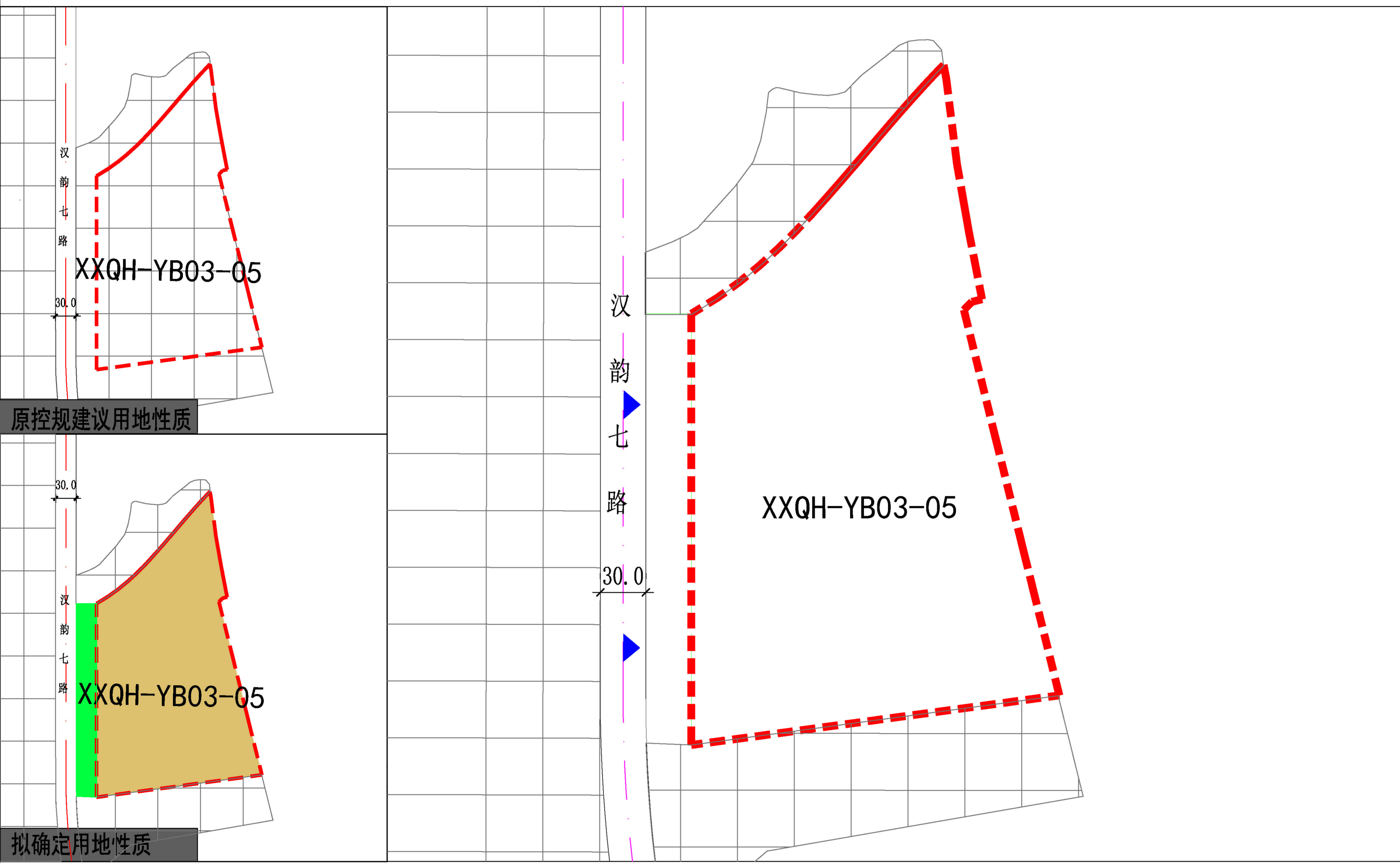
区位图

拟确定用地性质地块指标控制表



规划净用地面积	71399平方米(约107.10亩)
建筑使用性质	工业厂房类建筑
规划净用地性质	一类工业用地(M1)
容积率	1.5-2.0
建筑控制规模	地上建筑面积小于等于142798平方米
建筑密度	大于等于40%
建筑控制高度	小于等于30米,且须符合民航陕西监管局净空审核意见。
绿地率	小于等于15%
出入口方向	严格按照《西安市城乡规划管理技术规定》及其他相关规定执行,建议沿汉韵七路设置车行出入口,具体开口位置以总平面图审查为准。
备注	无

西咸新区XXQH-YB03-05地块用地控制图



说明

1. 依据《西咸新区过渡期国土空间规划方案》将12.75亩战略预留用地调整为公园绿地(G1),将107.10亩战略预留用地调整为一类工业用地(M1),调整后一类工业用地(XXQH-YB03-05地块)容积率为1.5-2.0。